

المكتب الوطني للكهرباء و الماء الصالح للشرب

Office National de l'Electricité et de l'Eau Potable

Branche Eau

قطاع الماء

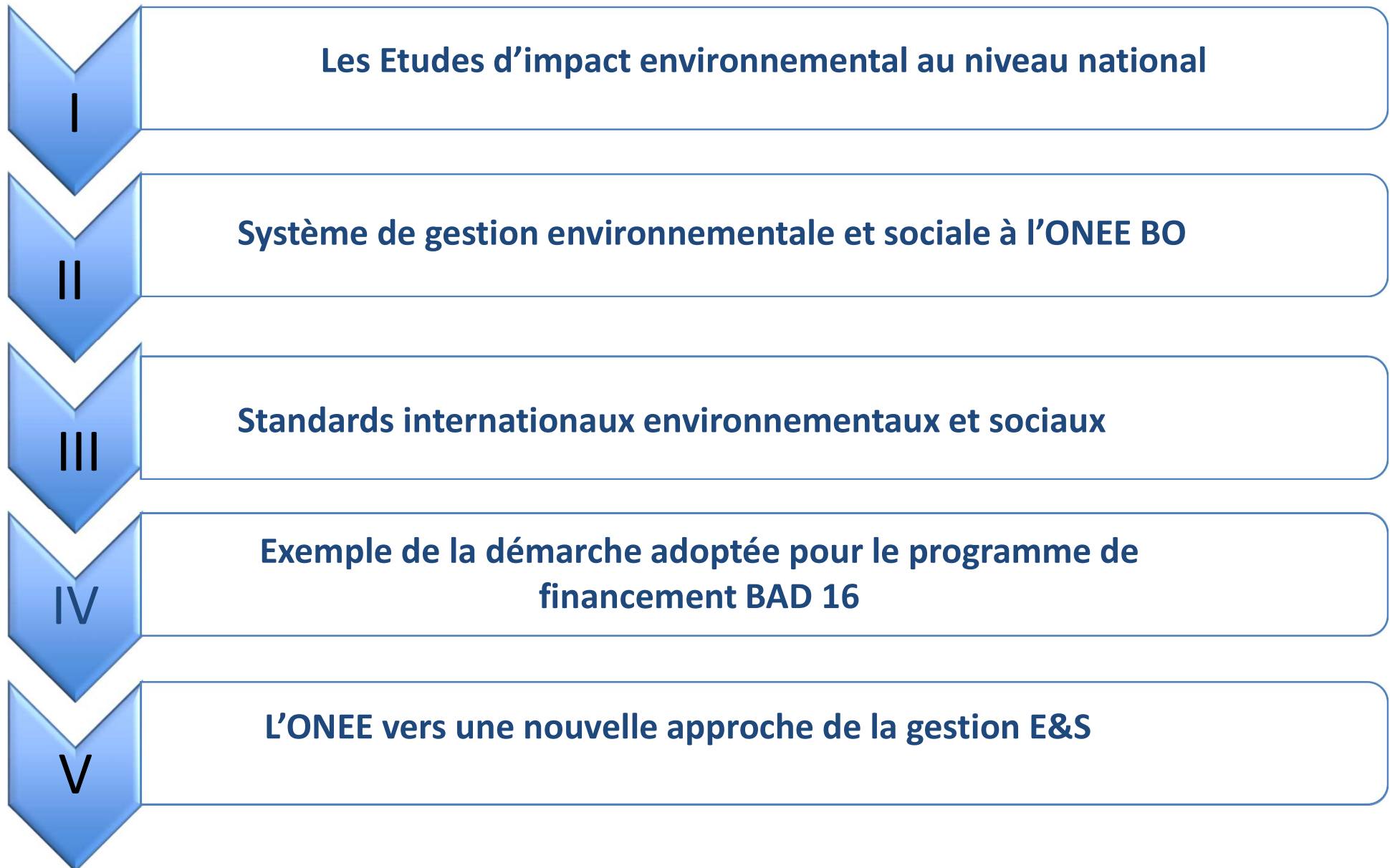
SYSTÈME DE GESTION ENVIRONNEMENTALE ET SOCIALE À L'ONEE BRANCHE EAU

Présenté par :

Mme Majda BOUZIANI
Cheffe de service Etudes environnement

Décembre 2025





Contribution de l'ONEE Branche Eau au développement durable du Royaume

- Réaliser les études d'impact environnementales pour s'assurer que tous les projets d'AEP et d'assainissement répondent aux objectifs du développement durable;
- Œuvrer dans le cadre de ses activités à assurer l'usage durable de l'eau ;
- Privilégier des actions qui visent la protection de l'environnement.
- Mettre à contribution ses compétences et ses installations à la solution des problèmes environnementaux pouvant affecter la ressource en eau ;

I. Les Etudes d'impact environnemental au niveau national

Définition:

Les Etudes d'Impact sur l'Environnement (EIE) permettent d'évaluer à priori, les répercussions des projets d'investissement sur l'environnement.

Cadre légal:

- Loi n°12-03 : Cette loi de 2003 définit les bases des études d'impact sur l'environnement
- Loi n°49-17 : Publiée en 2020 (En cours d'actualisation), cette loi complète la précédente en élargissant le nombre de projets soumis à une évaluation environnementale obligatoire.



I. Etude d'impact environnemental appliquée au secteur de l'eau

les projets d'alimentation en eau potable ne sont pas assujettis aux EIE de part la loi 12.03 sauf pour le cas des émissaires des station de dessalement

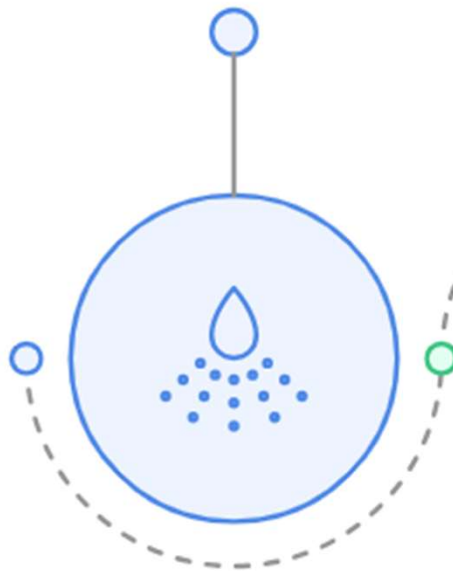
Pourtant les EIE sont systématiques à l'ONEE Branche eau pour les projets financés par les bailleurs de fonds



Exemple des études réalisées dans le cadre des projets de Dessalement d'eau de mer

Prédiction de la dilution et de la dispersion

Les modèles numériques simulent le mélange de la saumure dans l'eau de mer.



Évaluation des impacts environnementaux

Prédire les effets sur l'écosystème marin.

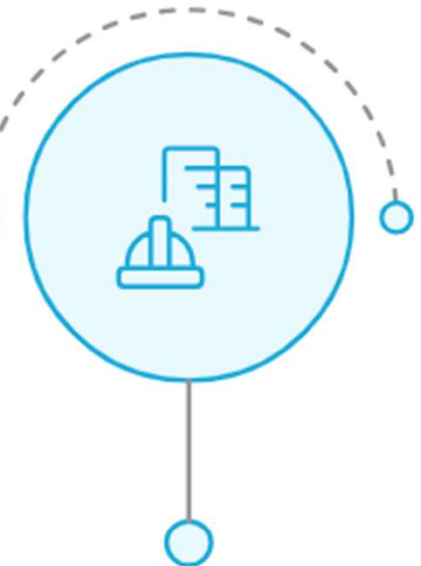


Optimisation du rejet

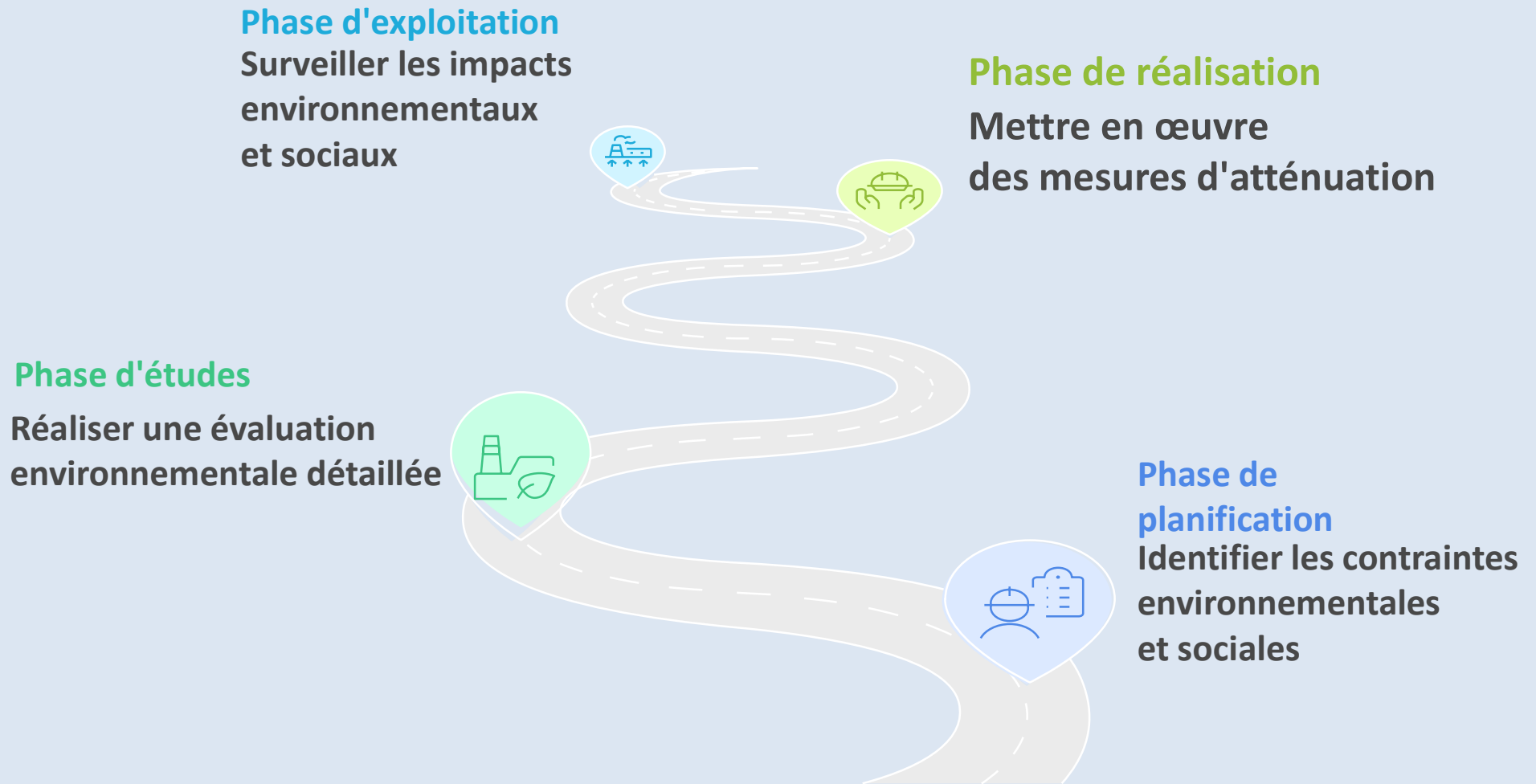
La modélisation aide à concevoir des stratégies de rejet efficaces.

Analyse des coûts

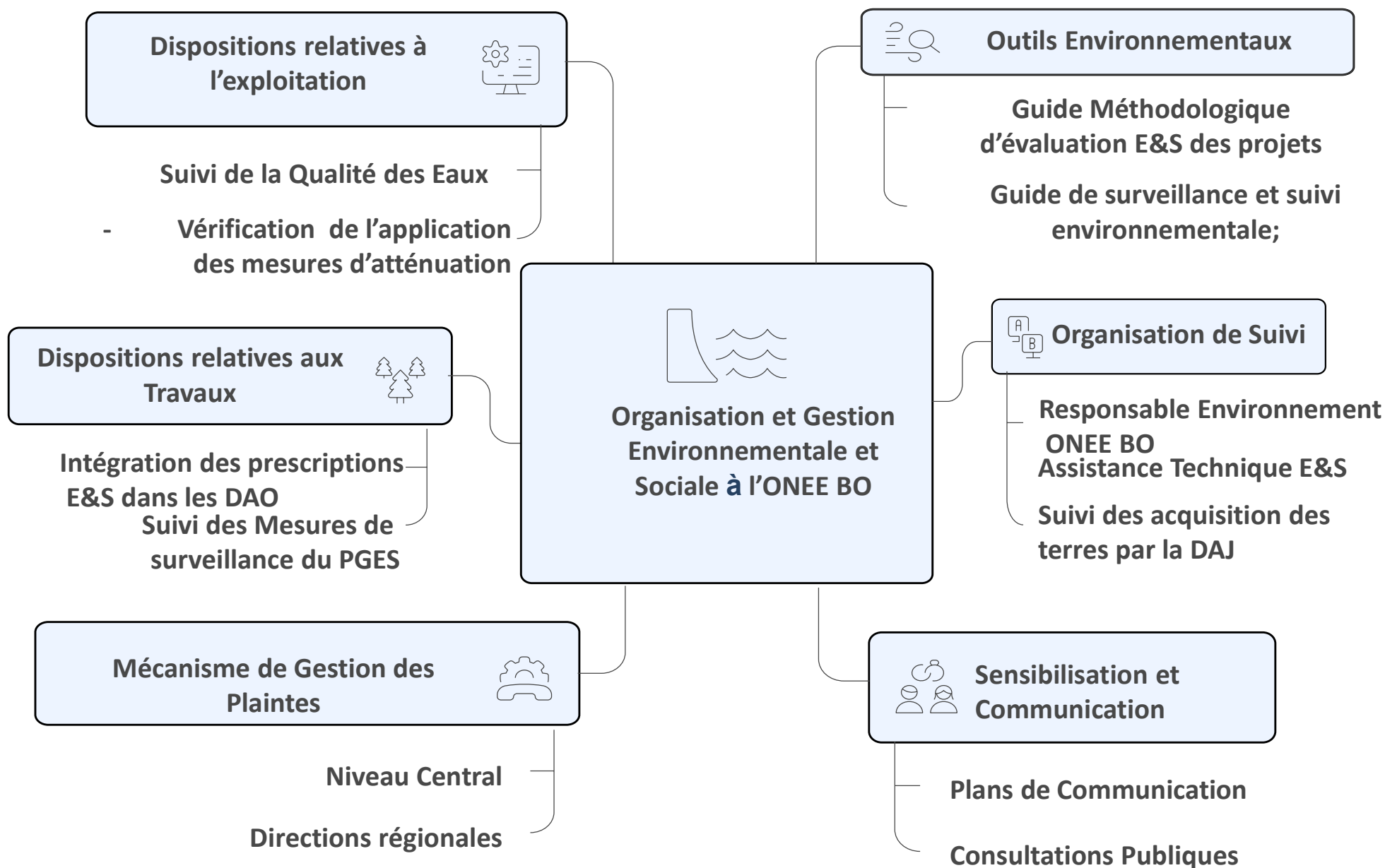
Évaluer les coûts de construction et d'exploitation.



II. Système de gestion environnementale et sociale à l'ONEE Branche Eau

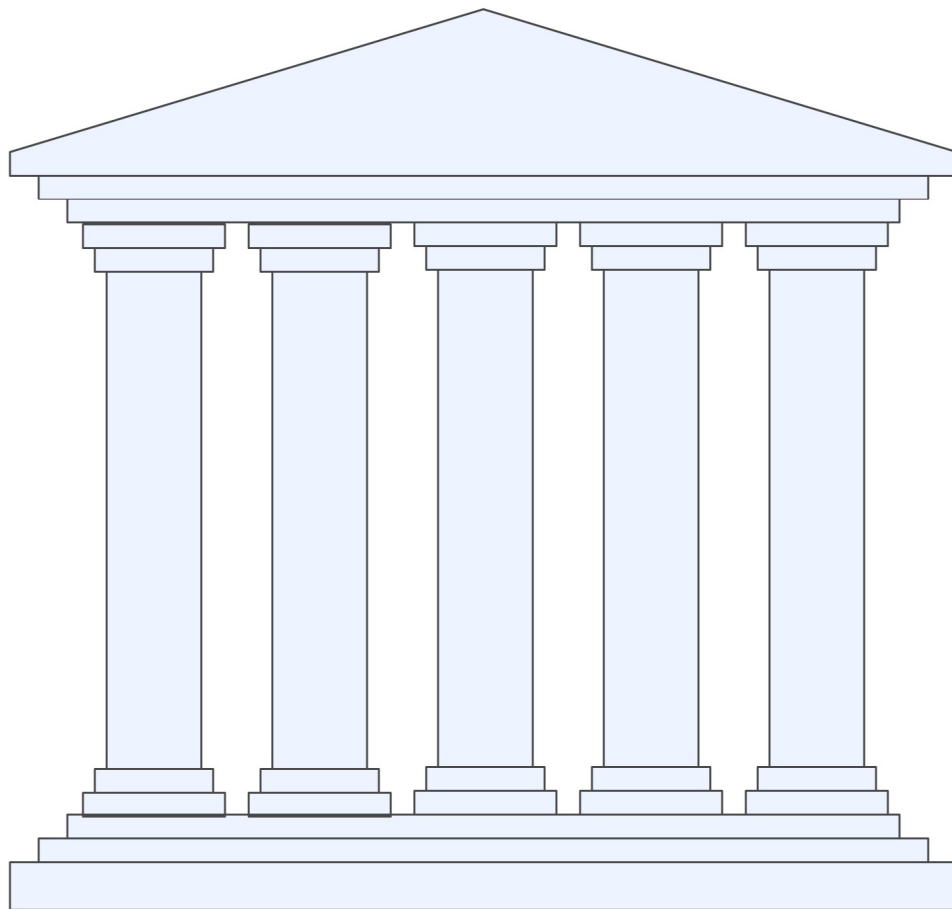


II. Système de gestion environnementale et sociale à l'ONEE Branche Eau



III. Standards internationaux environnementaux et sociaux

Découlent du Cadre International de développement durable



Normes Environnementales et Sociales de la Banque Mondiale

Normes de la Banque Mondiale pour la protection de l'environnement et des droits sociaux.



Directives ESS du Groupe de la Banque Mondiale

Directives pour la gestion des risques environnementaux, de santé et de sécurité dans les projets.



Conventions Fondamentales de l'OIT

Conventions de l'OIT pour garantir des droits du travail équitables et sûrs.



Directives sur les Droits de l'Homme

Directives pour intégrer les droits de l'homme, y compris le genre, dans les programmes de développement.



Principes de Réinstallation des Nations Unies

Principes et directives pour la réinstallation équitable et humaine des populations déplacées.

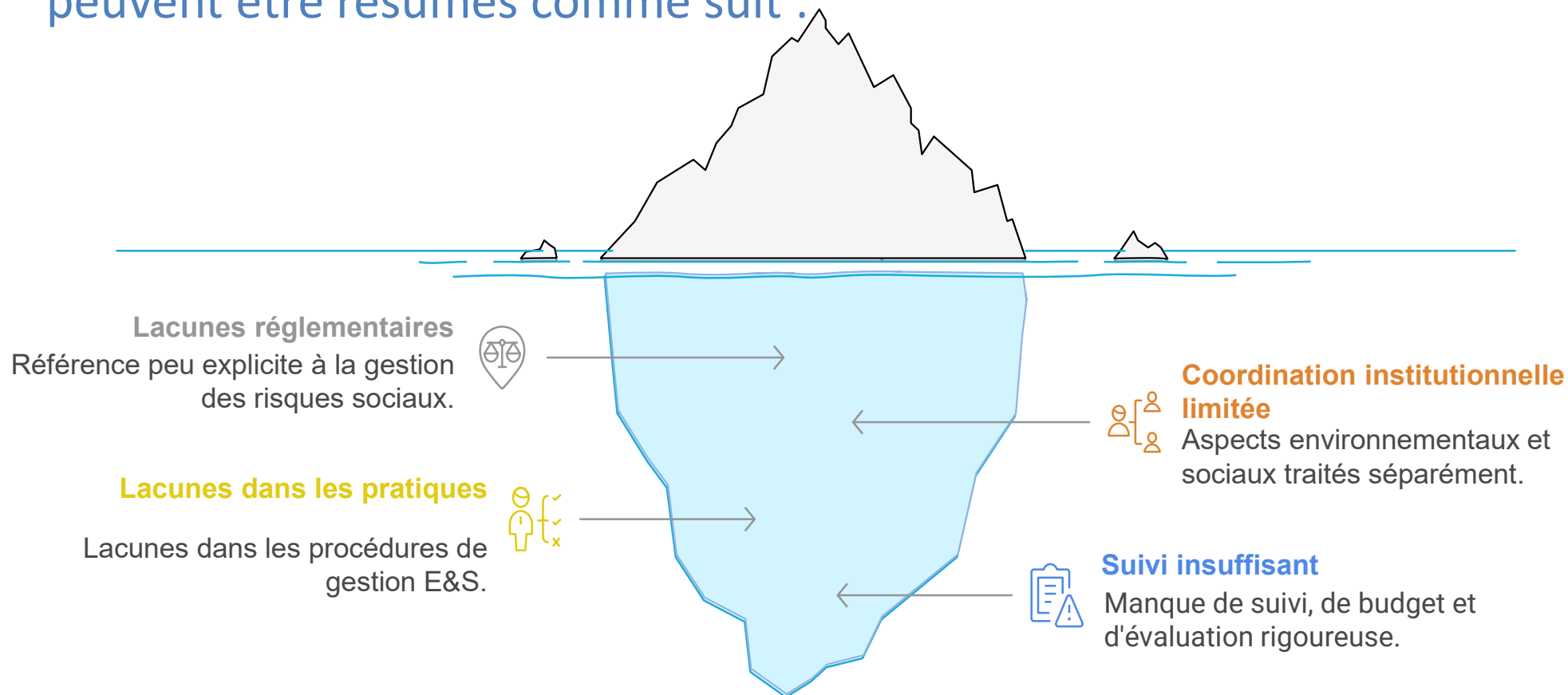
Les analyses des écarts pilotées par la banque mondiale

Depuis l'entrée en vigueur de son Cadre environnemental et social (CES) en octobre 2018, la Banque mondiale (BM) a réalisé plusieurs évaluations du cadre de gestion des risques environnementaux et sociaux (E&S) du Maroc :

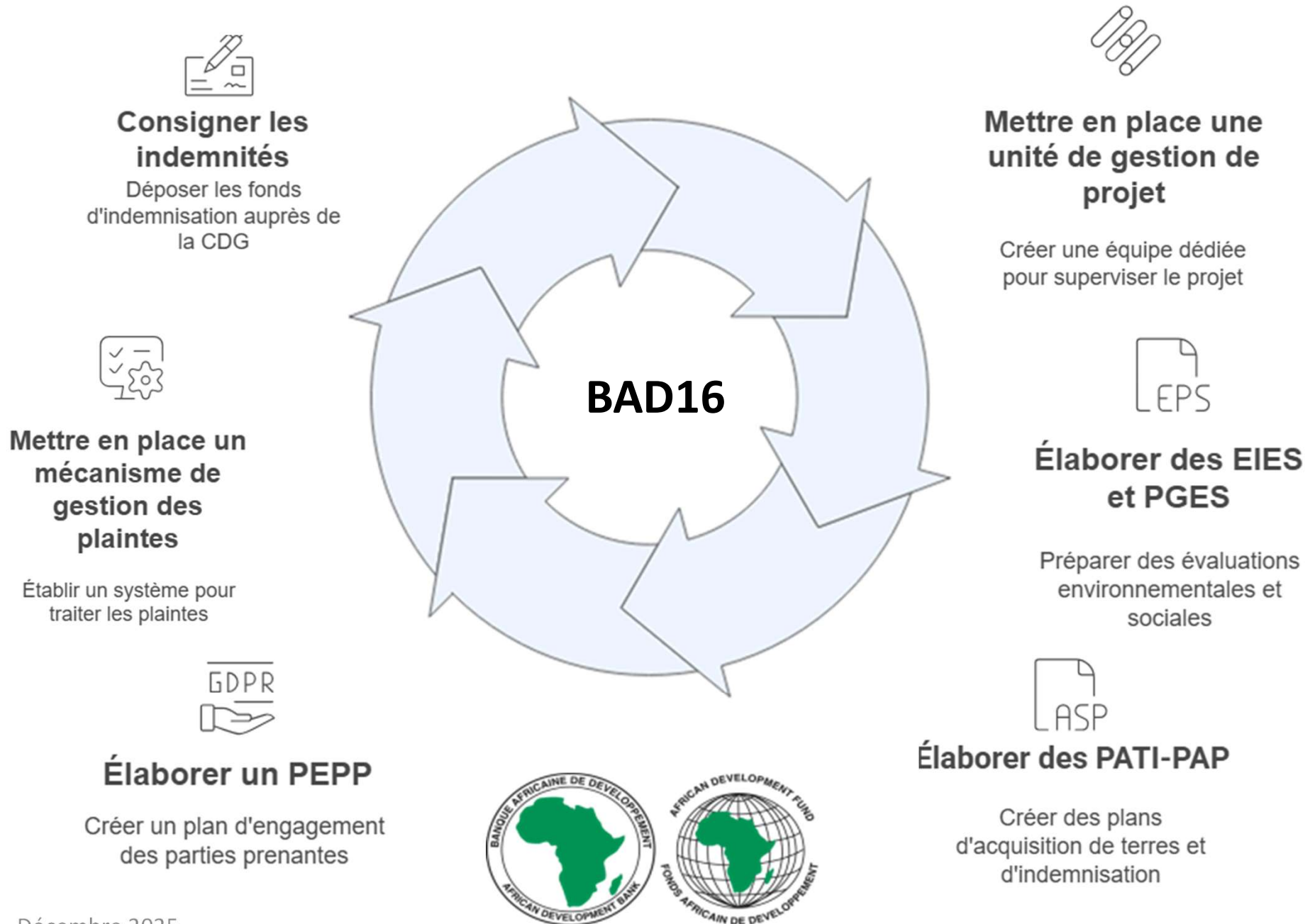
- Evaluation des systèmes nationaux de gestion des risques environnementaux et sociaux (2019).
- Conseils pratiques sur l'intégration des aspects sociaux dans le processus d'EIE (2019).
- Gestion des risques sociaux liés à l'acquisition de terrains pour les grands projets d'infrastructures (2019).
- Note de politique d'acquisition de terres (2022).



Ces diagnostics et évaluations ont permis, entre autres, d'identifier les principaux champs d'amélioration du système E&S national qui peuvent être résumés comme suit :



Exemple de la démarche adoptée pour le programme de financement BAD 16



l'ONEE vers une nouvelle approche de la gestion E&S

**Lancement d'une étude d'évaluation du Système de Gestion
Environnementale et Sociale (SGES) de l'ONEE**



**Elaboration d'un SGES applicable
a tous les projets portés par
l'office et non seulement ceux
financés par les bailleurs de fonds**



MERCI DE VOTRE ATTENTION

المكتب الوطني للكهرباء و الماء الصالح للشرب

Office National de l'Electricité et de l'Eau Potable

Branche Eau

قطاع الماء